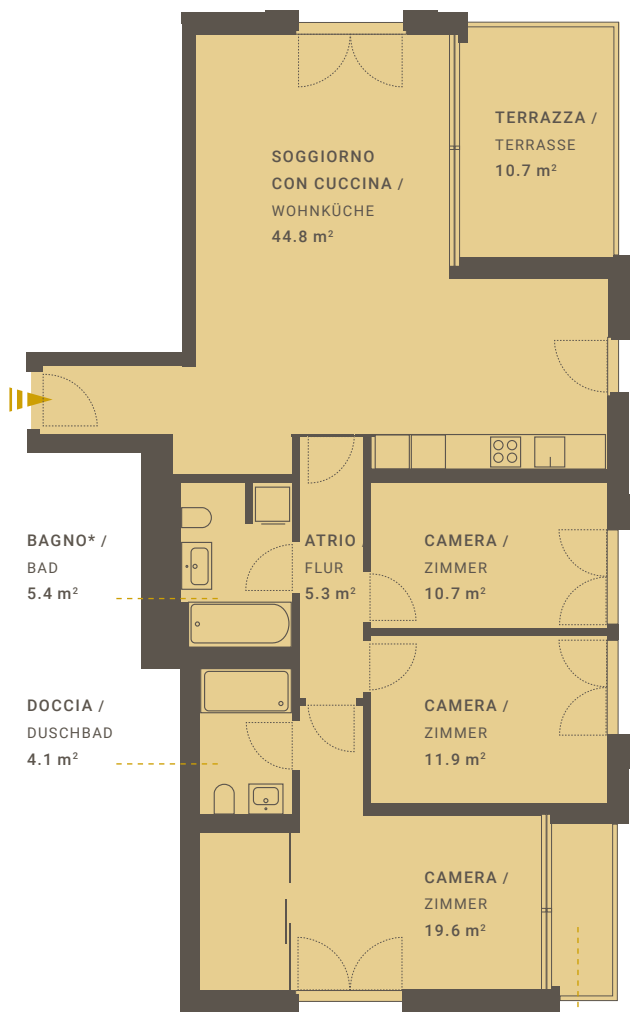
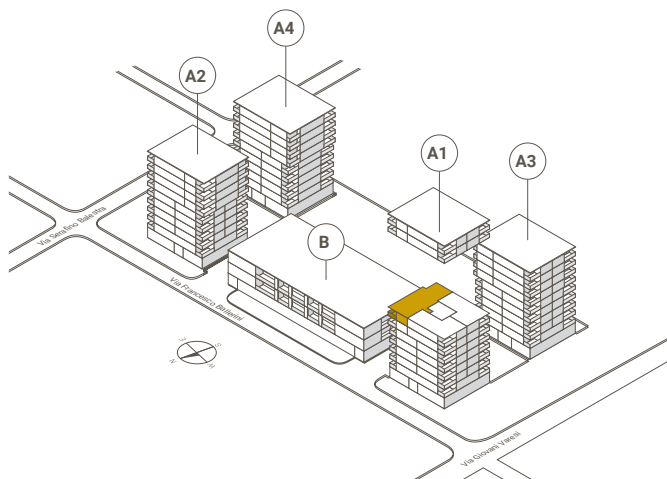




LOCTOWERS



*incluso lavanderia/ inclusive Waschküche

TERRAZZA /
TERRASSE
3.2 m²

APPARTAMENTO N° A1.72

/ WOHNUNGS-NR.

VIA BALLERINI 19

LOCALI / ZIMMER 4.5

PIANO / ETAGE 7

EDIFICIO / GEBÄUDE TORRE A1

SUPERFICIE ABITABILE 101.8 m²

/ INTERNE NUTZBARE WOHNFLÄCHE

TERRAZZA 13.9 m²

/ TERRASSE



SOLO UTILIZZO PRIMARIO. / NUR ALS ERSTWOHNUNG NUTZBAR.

Tutti i dati, piani, disegni ecc. non sono vincolanti. Con riserva di modifiche fino al termine della costruzione. Alle Angaben, Pläne, Zeichnungen usw. sind unverbindlich. Änderungen bleiben bis Bauvollendung vorbehalten.