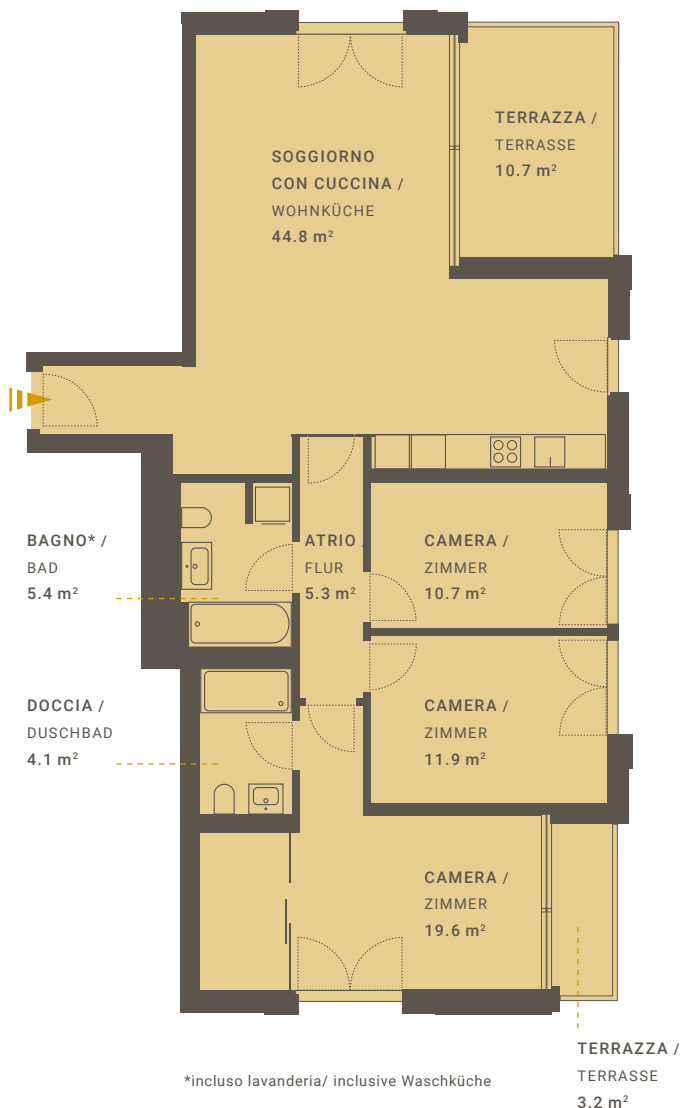
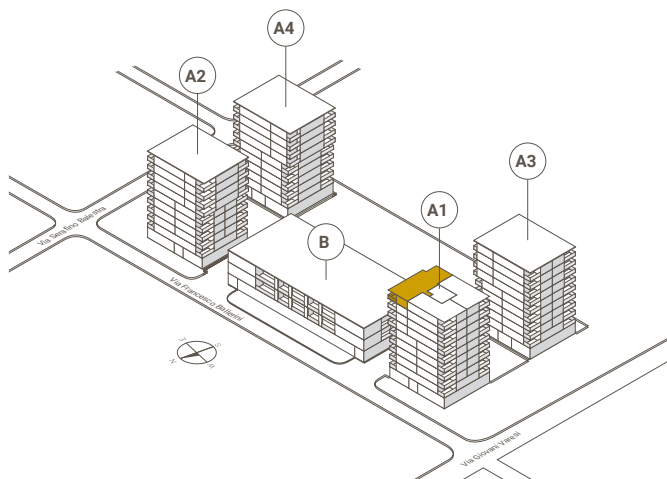




# LOCTOWERS



## APPARTAMENTO N° A1.92

/ WOHNUNGS-NR.

VIA BALLERINI 19

LOCALI / ZIMMER 4.5

PIANO / ETAGE 9

EDIFICIO / GEBÄUDE TORRE A1

SUPERFICIE ABITABILE 101.8 m<sup>2</sup>

/ INTERNE NUTZBARE WOHNFLÄCHE

TERRAZZA 13.9 m<sup>2</sup>

/ TERRASSE



SOLO UTILIZZO PRIMARIO. / NUR ALS ERSTWOHNUNG NUTZBAR.

Tutti i dati, piani, disegni ecc. non sono vincolanti. Con riserva di modifiche fino al termine della costruzione. Alle Angaben, Pläne, Zeichnungen usw. sind unverbindlich. Änderungen bleiben bis Bauvollendung vorbehalten.