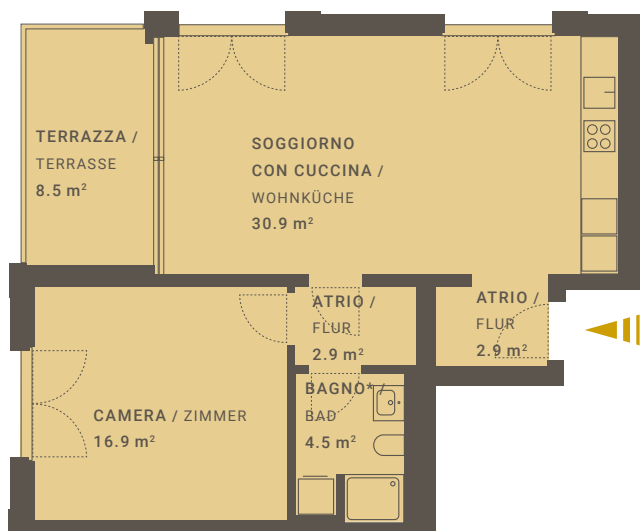
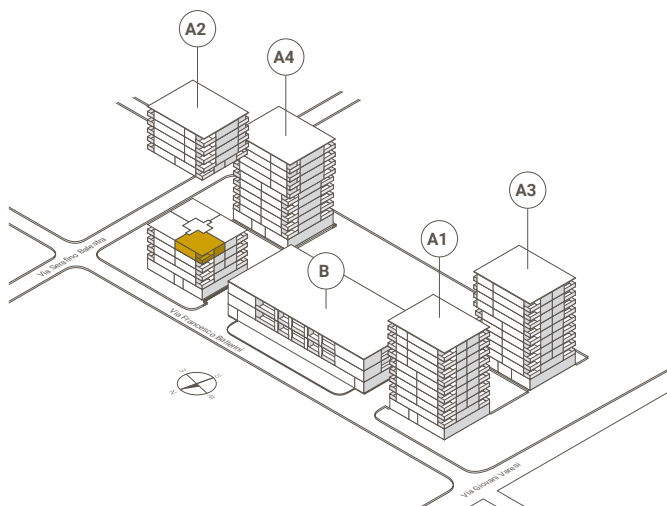




# LOCTOWERS



\*incluso lavanderia/ inclusive Waschküche

## APPARTAMENTO N° A2.42

/ WOHNUNGS-NR.

VIA BALLERINI 17

LOCALI / ZIMMER 2.5

PIANO / ETAGE 4

EDIFICIO / GEBÄUDE TORRE A2

SUPERFICIE ABITABILE 60.5 m<sup>2</sup>

/ INTERNE NUTZBARE WOHNFLÄCHE

TERRAZZA 8.5 m<sup>2</sup>

/ TERRASSE



SOLO UTILIZZO PRIMARIO. / NUR ALS ERSTWOHNUNG NUTZBAR.

Tutti i dati, piani, disegni ecc. non sono vincolanti. Con riserva di modifiche fino al termine della costruzione. Alle Angaben, Pläne, Zeichnungen usw. sind unverbindlich. Änderungen bleiben bis Bauvollendung vorbehalten.