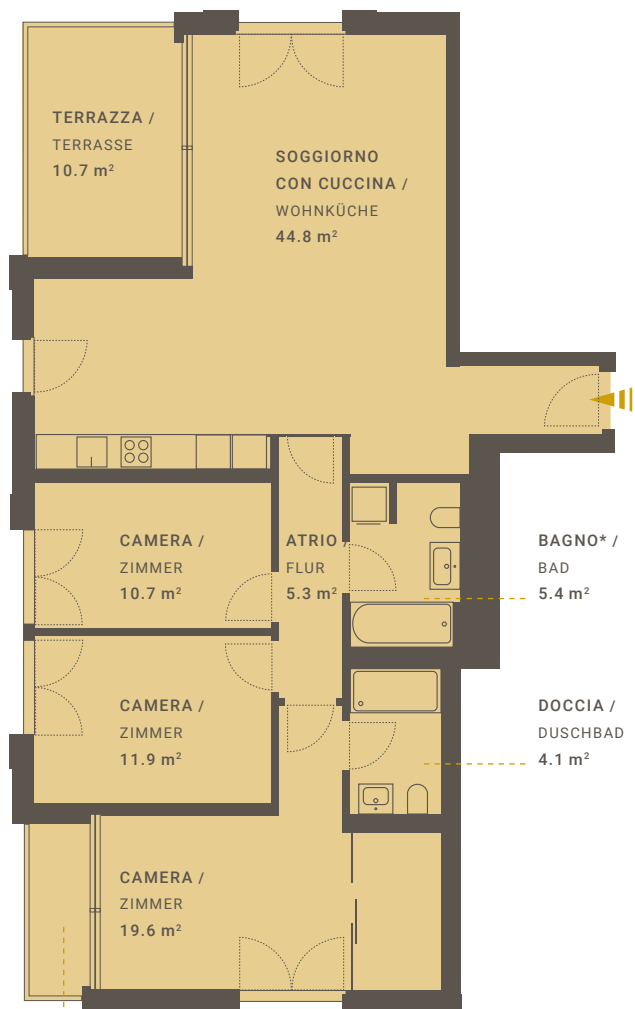
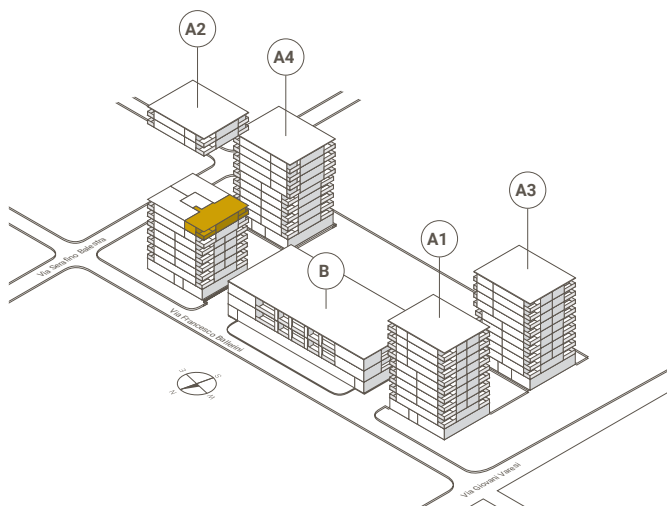




LOCTOWERS



TERRAZZA / TERRASSE
3.2 m²

*incluso lavanderia/ inclusive Waschküche

APPARTAMENTO N° A2.72

/ WOHNUNGS-NR.

VIA BALLERINI 17

LOCALI / ZIMMER 4.5

PIANO / ETAGE 7

EDIFICIO / GEBÄUDE TORRE A2

SUPERFICIE ABITABILE 101.8 m²

/ INTERNE NUTZBARE WOHNFLÄCHE

TERRAZZA 13.9 m²

/ TERRASSE



ANCHE UTILIZZO SECONDARIO. / AUCH ALS ZWEITWOHNUNG NUTZBAR.

Tutti i dati, piani, disegni ecc. non sono vincolanti. Con riserva di modifiche fino al termine della costruzione. Alle Angaben, Pläne, Zeichnungen usw. sind unverbindlich. Änderungen bleiben bis Bauvollendung vorbehalten.