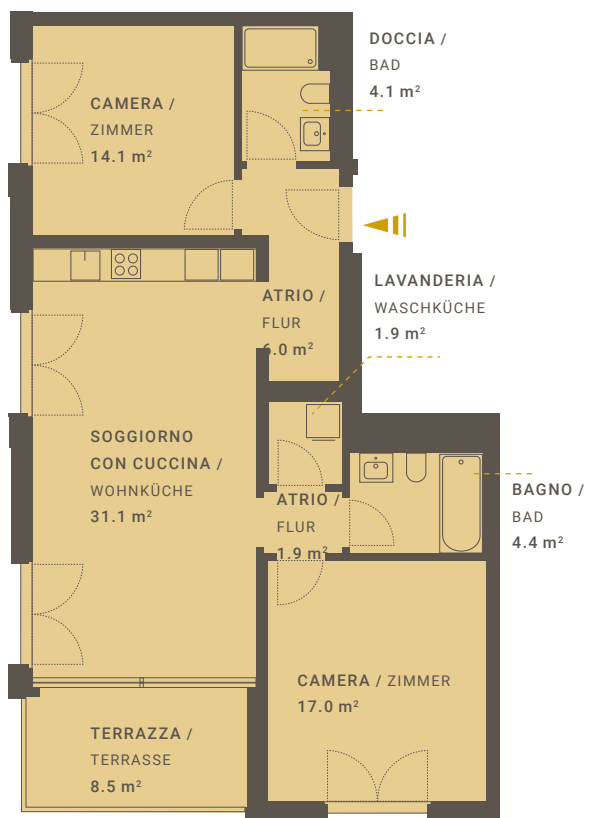




LOCTOWERS



APPARTAMENTO N° A3.83

/ WOHNUNGS-NR.

VIA A. BAROFFIO 12

LOCALI / ZIMMER 3.5

PIANO / ETAGE 8

EDIFICIO / GEBÄUDE B

SUPERFICIE ABITABILE 80.1 m²

/ INTERNE NUTZBARE WOHNFLÄCHE

TERRAZZA 8.5 m²

/ TERRASSE



ANCHE UTILIZZO SECONDARIO. / AUCH ALS ZWEITWOHNUNG NUTZBAR.

Tutti i dati, piani, disegni ecc. non sono vincolanti. Con riserva di modifiche fino al termine della costruzione. Alle Angaben, Pläne, Zeichnungen usw. sind unverbindlich. Änderungen bleiben bis Bauvollendung vorbehalten.